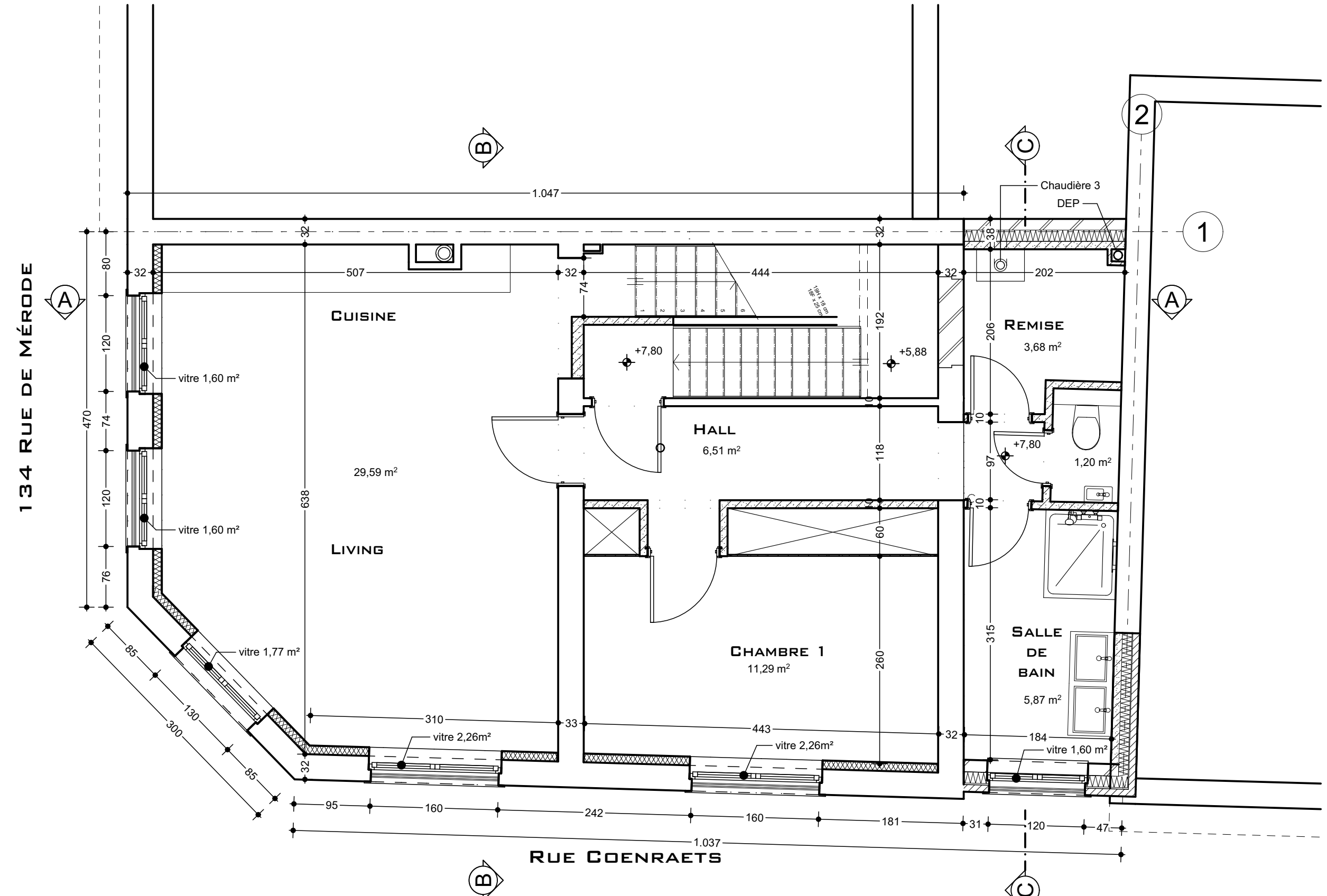
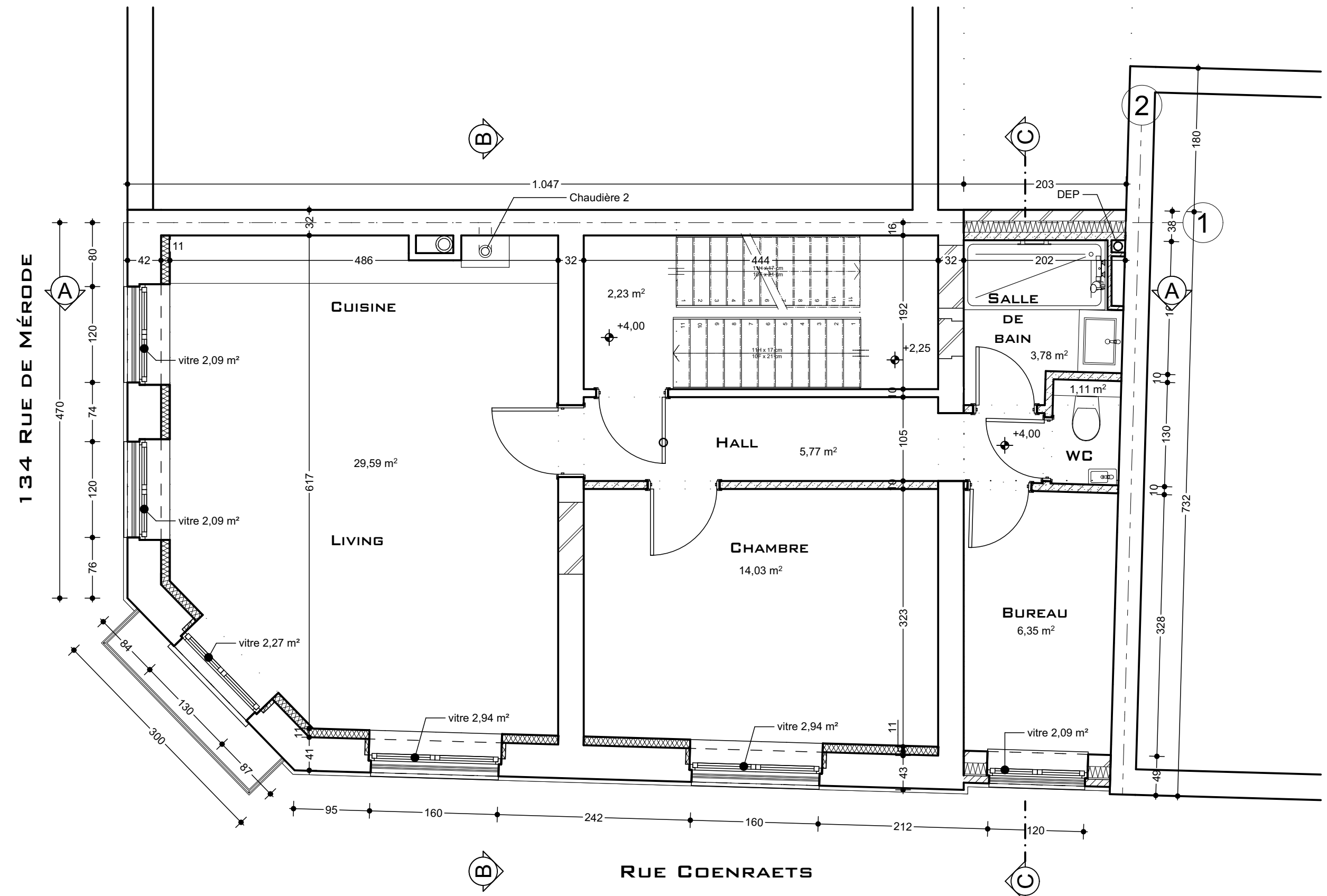


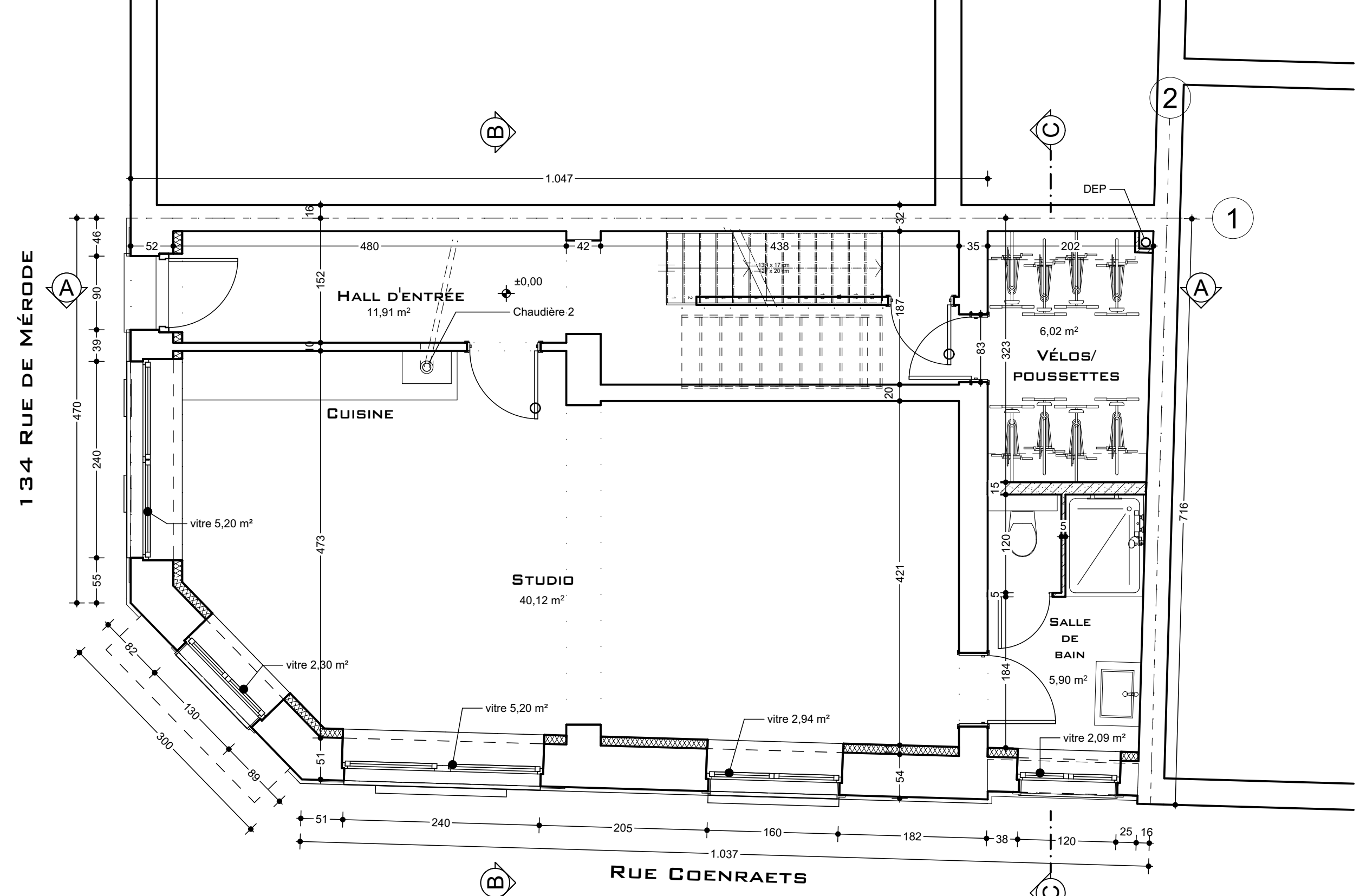
COMBLES 1:50



ETAGE +2 1:50



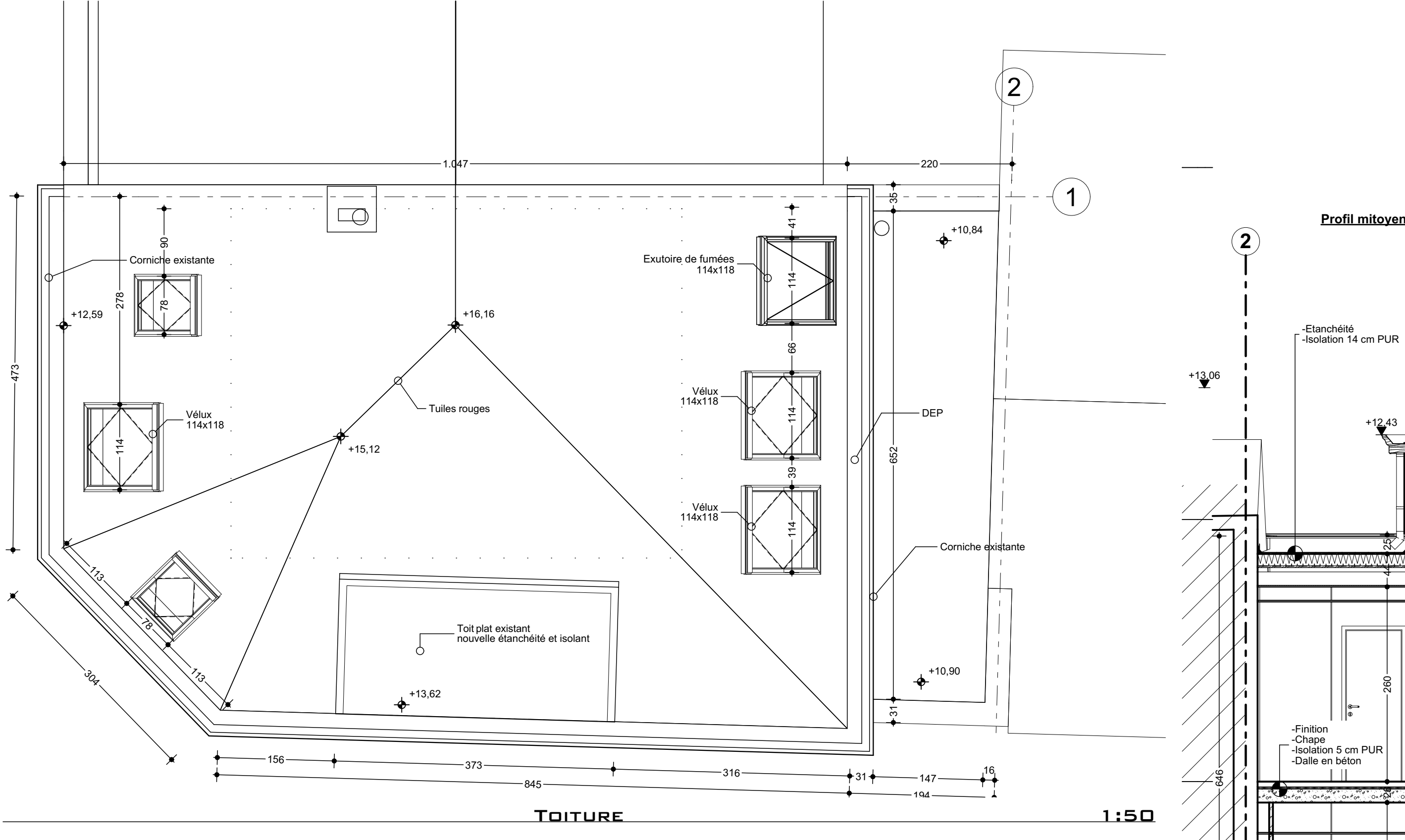
ETAGE +1 1:50



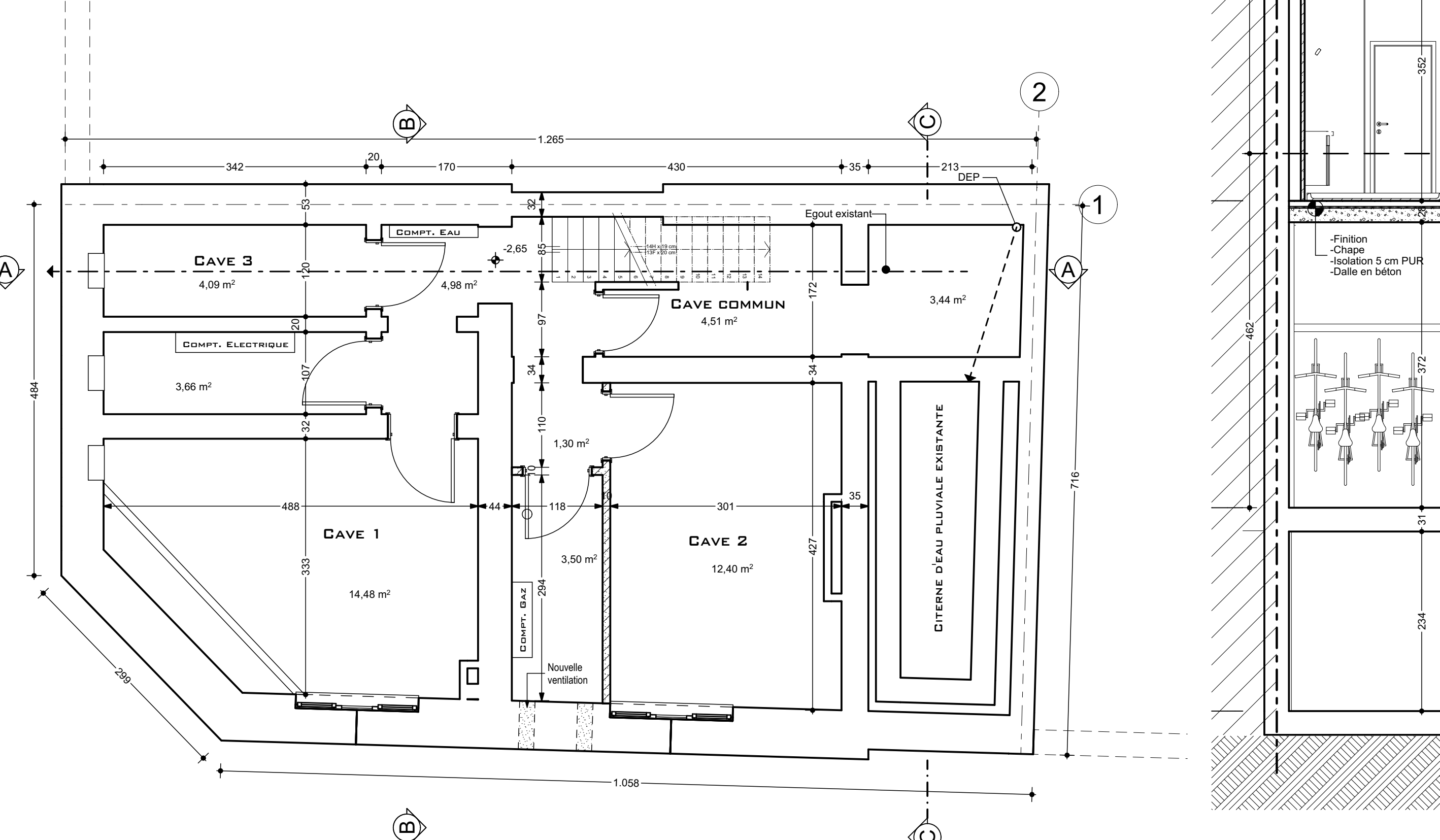
REZ-DE-CHAUSSÉE 1:50



FAÇADE MÉRODE 1:50 FAÇADE D'ANGLE 1:50 FAÇADE COENRAETS 1:50



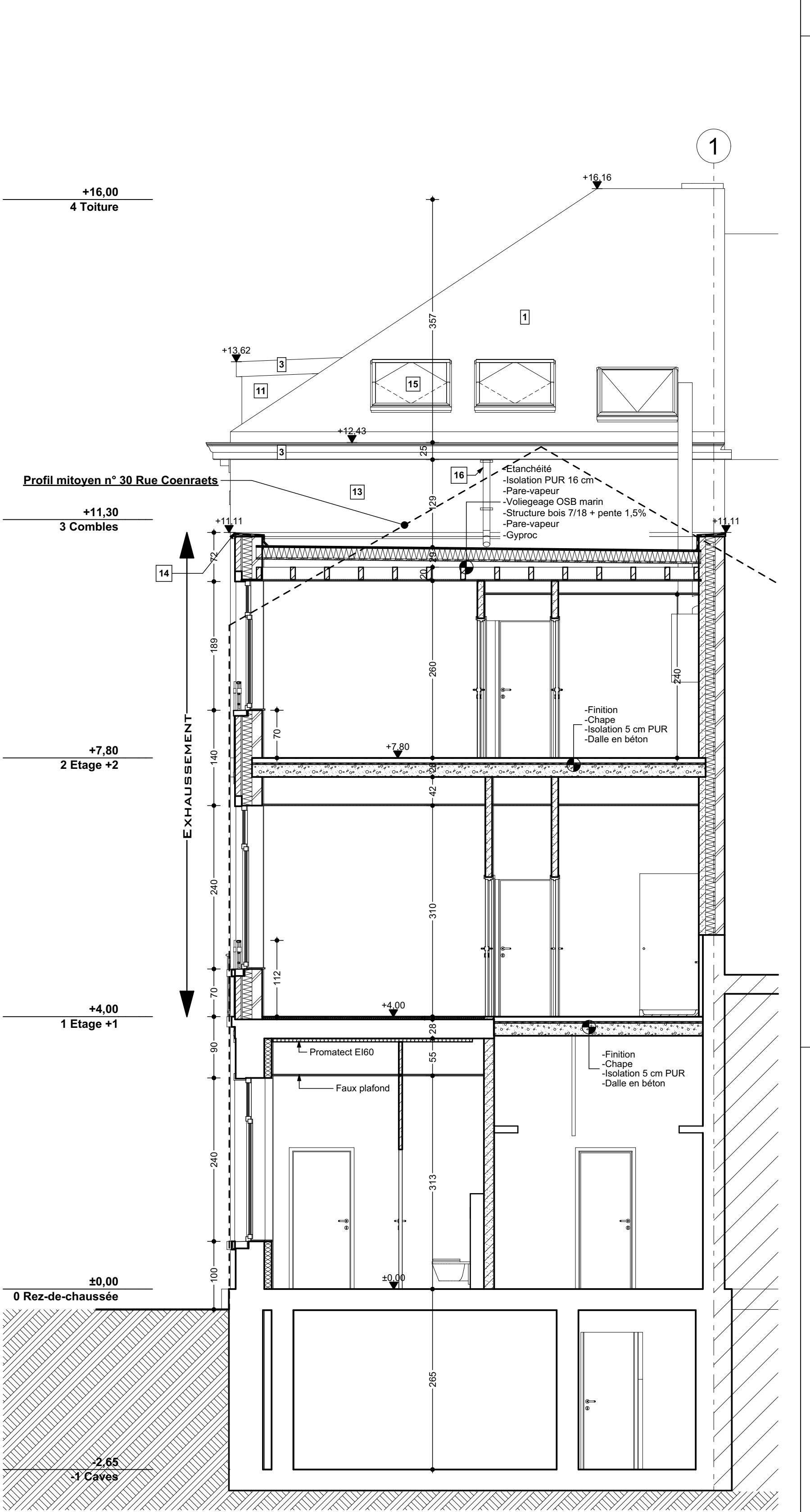
TOITURE 1:50



CAVES (1) 1:50



COUPE AA 1:50 COUPE BB 1:50 COUPE CC 1:50



COUPE CC 1:50

MATÉRIAUX	LÉGENDE
1 Tuiles existantes rouges	Mur
2 Briques de parement existante rouge nuancée	Maçonnerie existante
3 Corniche en bois peint brun foncé	Alu-brun
4 Seuls et linteaux en pierre bleue	
5 Fenêtres existantes en bois brun foncé	
6 Cimentage peint bleu gris	
7 Cheminée en inox noir	
8 Eléments en pierre bleue	
9 Porte existante en bois brun foncé	
10 Garde-corps existant en fer forgé	
11 Parement en bois traité brun	
12 Cache-boulin en pierre naturelle	
13 Bardage en ardoise artificielles gris anthracite	
14 Profil de rive en alu laqué anthracite	
15 Vélux	
16 DEP en zinc	
17 Grille en fer forgé	
18 Grille d'aération	
19 Nouveau garde-corps	

Région de Bruxelles-Capitale

Commune de SAINT-GILLES

DEMANDE DE PERMIS D'URBANISME POUR
RENOVATION ET EXTENSION D'UNE MAISON DE RAPPORT

CHANTIER
Rue de Mérode 134
1800 SAINT-GILLES
Kadastrale: 2ème div. section A n° 340 h 2

MATRE DE L'OUVRAGE

ARCHITECTE

L'entrepreneur isolera complètement la construction par rapport aux bâtiments voisins.
L'entrepreneur demandera la ligne de bâtisse et les niveaux, au service technique de la commune, avant de commencer les travaux.
Le bâton armé est donné à titre indicatif. L'entrepreneur est obligé de tenir compte des plans du Génie Civil. Il en est de même pour les constructions en acier.
Les fondations seront exécutées sur un bon support et suivant les indications de l'ingénieur civil.
Les niveaux sont mentionnés sur les plans à titre indicatif et seront contrôlés par l'entrepreneur.
Les colonnes et les poutres sont toujours reprises par une poutre de répartition qui aura une longueur de 1,20m minimum.
Les égouts sont donnés à titre indicatif et sont réalisés sur place suivant la situation réelle.
L'entrepreneur aura l'obligation d'effectuer une visite du chantier afin de se rendre compte de la situation existante.

N°

PLANS :

Echelle :

02

Situation projetée

1/50

MODIFICATIONS :

PERMIS D'URBANISME

Ref: 1126

DATE:

02 - 10 - 2025

A

08-12-25

Légende et cheminées